

安徽筑景科技有限公司

COMPANY PROFILE

ANHUI ZHIJING TECHNOLOGY CO., LTD.

一 站 式 钣 金 制 造 工 厂

CONTENTS 目录

01 / 关于我们 ABOUT US

04 / 服务流程 OUR SERVICE

02 / 主营业务 BUSINESS

05 / 案例展示 CASE DISPLAY

03 / 企业优势 ADVANTAGE

06 / 合作方式 COOPERATION

PART 01

关于我们

ABOUT US





关于我们

企业简介

安徽筑景科技有限公司是一家**专注于钣金结构件加工与整机钣金箱体定制的智能制造企业**，致力于为智能设备、自动化设备、新能源设备等领域提供高品质的钣金解决方案。安徽筑景科技有限公司工厂面积约20000m² 现代化钣金制造场地，配备激光切割、数控冲床、数控折弯、冲压铆接、焊接打磨、喷涂组装等一站式生产线，具备从设计打样到批量生产的全流程制造能力。

筑景科技坚持“把每一次合作都当作长期开始”的服务理念，支持多材质定制（不锈钢、碳钢、铝板等），承接多品类产品（设备钣金外箱、新能源电池箱体、机架结构、异形件等）。我们始终以**高效响应与稳定品质**，为客户提供质量优、结构好且更可靠的钣金制造支撑。

企业愿景

建设一支年轻、专业、执行力强的钣金制造团队，成为一个做得出、接得住、靠得住的制造型企业！



高新技术企业证书



安徽省创新型中小企业

荣誉资质

荣获发明专利及荣誉证书

总计100+项

Awarded over 100 invention patents and honorary certificates



制造基地

打造智能制造核心基地 构建高效稳定交付体系



厂房面积

安徽省·阜阳市



厂房面积

20,000m²



产能布局

厂房面积达20000m²，结构合理，分区清晰，满足大规模生产需求。

设备齐全

配备激光切割、数控折弯、焊接、喷涂、组装等多类高端生产设备。

高效协同

实现从打样到交付的快速响应，保障交期，支持柔性化定制生产。



厂区环境

让制造变得更干净、更高效--走进我们的生产基地

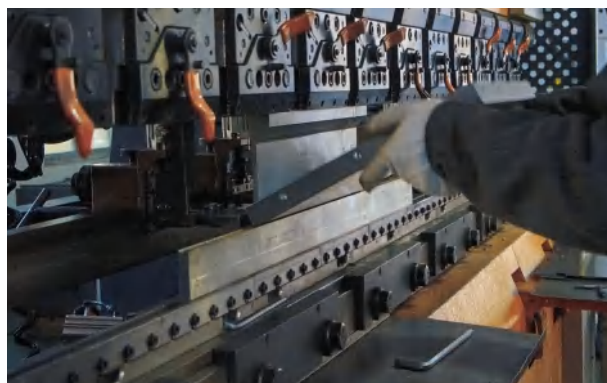


厂区环境

每一处布局都为生产服务，每一条动线都为交付提速



以清晰、有序、透明的生产环境，让客户看见可靠



PART 02

主营业务

BUSINESS

PART



主营业务

深耕钣金工艺 专业钣金加工与整机装配服务



全工艺链精密钣金制造

激光切割 | 数控折弯 | 精密焊接
高精度加工设备 | 还原图纸细节



工业级非标设备整机定制

图纸优化 | 结构优化 | 非标制作
懂设计更懂工艺 | 一站式整机定制



一站式整机组装测试与发货

专业组装 | 严格测试 | 安全物流
不仅是制造工厂 | 更是全国交付中心

钣金加工



加工范围

机箱 / 机柜 / 整机外壳 / 结构件等



材料支持

冷轧板、不锈钢、镀锌板、铝板等



工艺支持

激光切割、数控折弯、焊接打磨、表面处理等



整机定制

01



按需求定制整机外观与结构

02



适配不同智能终端设备

03



支持整机内部扩展空间预留

04



多行业应用经验丰富



装配发货

01



整机装配

02



功能测试

03



老化测试

04



包装防护

PART 03

企业优势

ADVANTAGE

PART 03



规模优势



厂房规模

- 20000m现代化制造基地
- 独立生产车间与装配区域
- 标准化功能分区布局



设备配置

- 多型号激光切割、数控冲床设备
- 数控折弯、焊接、打磨设备齐全
- 喷涂及表面处理配套完善



产能承载

- 支持多项目并行生产
- 可承接中大批量订单
- 稳定批次化交付能力



交付体系

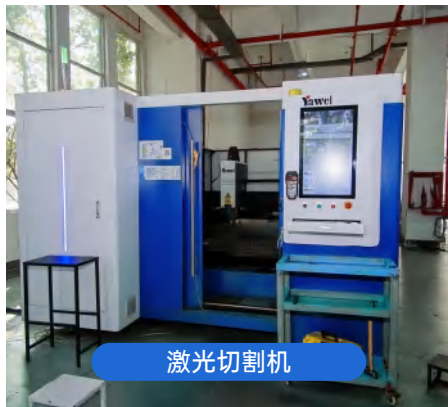
- 生产流程标准化
- 多工序协同运转
- 项目制生产管理



核心配置



数控转塔冲床



激光切割机



数控折弯机



机械冲压机床



液压铆接机



伺服攻牙机



激光电焊机



焊接拼装线

核心配置



打磨抛光线



前处理(除油、磷化)



电泳涂装线



烘干固化区



静电喷涂线



外观检测线



成品组装区

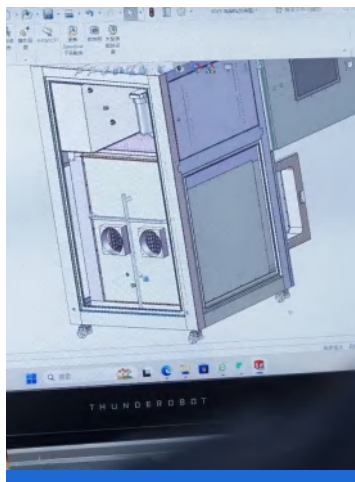


包装入库

团队优势

专业工程团队体系 保障整机研发稳定落地 >>

我们的研发与工程团队聚焦硬件体系建设，核心成员由机械结构工程师、钣金工艺工程师、电控工程师、装配与工艺工程师等组成，覆盖结构设计、工艺实现与整机集成等关键环节。通过多专业协同推进，实现从结构设计、样机验证到整机交付的稳定可靠、精准可控，为整机钣金制造提供坚实的硬件基础支撑。



机械结构团队



钣金工艺团队



电控规划团队



整机装配团队



质检交付团队



加工优势

从下料到成型的一体化钣金加工能力



产品开发



下料切割



折弯成型



焊接



表面处理



组装

高生产效率

生产均在自有工厂内进行，便于管理与沟通，且能够实时优化和调整产能。

降低商业机密泄露风险

图纸信息无需多次带离公司外出，可避免因图纸外流而引发的泄密问题。

先进钣金技术

所有加工流程均实现责任溯源，定期开展人员培训，确保操作人员的专业性——增添更多高精度、高效率的自动化设备。



工艺优势

精密加工与高效生产



01

高精度激光切割与数控折弯

毫米级切割精度 | 精准数控折弯
材料适配能力强 | 结构与外观统一



02

标准化前处理整备线

标准化工艺流程 | 高效节拍式运转
智能设备联动 | 质量实时监控



03

高效生产准备与精准管理

仓储智能管理系统 | 高标原材一站筛选
精准BOM匹配机制 | 工艺深度联动



工艺优势

焊接与装配工艺



精工焊接工艺

精密焊接 | 焊接质量管控
工序协同控制 | 结构稳定保障



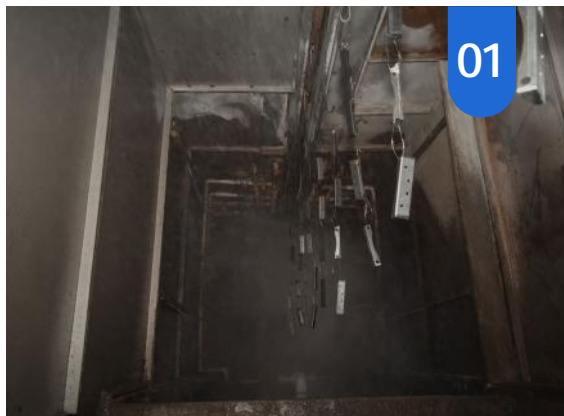
精准组装高效交付

标准工序管理 | 结构精确对接
工序协调配合 | 全流程质检机制



工艺优势

表面处理与喷涂工艺



除油磷化清洗

表面除油彻底 | 磷化膜层更均匀
前处理无残留 | 防腐防锈更耐用



电泳与静电喷涂工艺

电泳底涂防护 | 高效喷涂作业
恒温烘干固化 | 耐久防护加强



UV丝印光固化工艺

图案精细清晰 | 附着力强不易掉
UV固化高效作业 | 耐磨耐腐蚀持久保护

PART 04

服务流程

OUR SERVICE



服务流程



服务 流程



需求沟通



图纸确认
优化建议



打样验证



批量生产



装配测试



交付发货

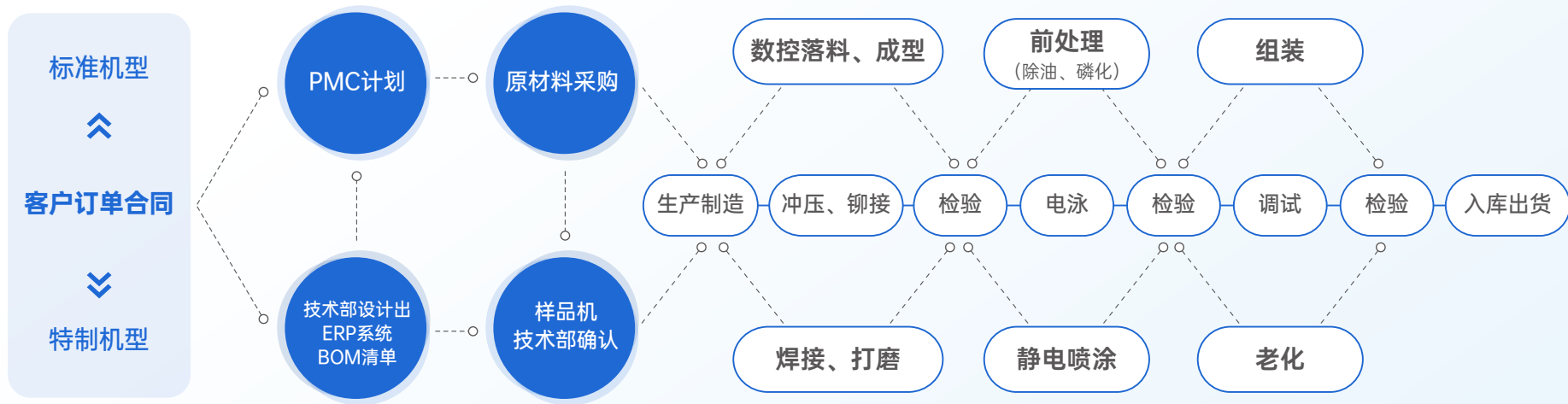


工艺链路

从钣金成型到整机交付--全链路制造体系，实现高品质、高效率的智能设备定制生产

我们拥有完整的精密钣金制造与整机集成工艺链路，涵盖从钣金落料、折弯、冲压、压铆、焊接、打磨，到磷化清洗、刮灰整形、电泳（可选）、喷涂等表面处理工序，最终实现组装、电气调试、整机测试及包装出货。全流程在厂内一体化完成，确保品质稳定、效率高、交付可控。

精密钣金加工至整机交付的全流程制造工艺体系，打造高品质、高一致性的智能设备生产能力





质检体系

全流程质检 严格把关每一道工序

为确保每一台设备的稳定运行与高品质交付，我们构建了覆盖原材料、钣金加工、表面处理、整机装配与功能测试的全流程质量控制体系。通过20+项关键质检标准，结合专业质检团队与精密检测设备，实现从源头到出货的全链路把控，确保产品在性能、安全性、外观等方面均符合企业及行业标准要求。

原材检验

对接合格供应商，建立追溯体系

切割精度检查

激光切割件尺寸公差控制在 $\pm 0.03\text{mm}$

焊接强度测试

对接合格供应商，建立追溯体系

电泳测试

检查结构部件电泳是否达标

颜色比对

标准色卡比对，确保批次一致

孔位一致性检测

安装孔、定位孔匹配度检查

焊缝外观检查

无气孔、无夹渣、焊道均匀

喷涂附着力测试

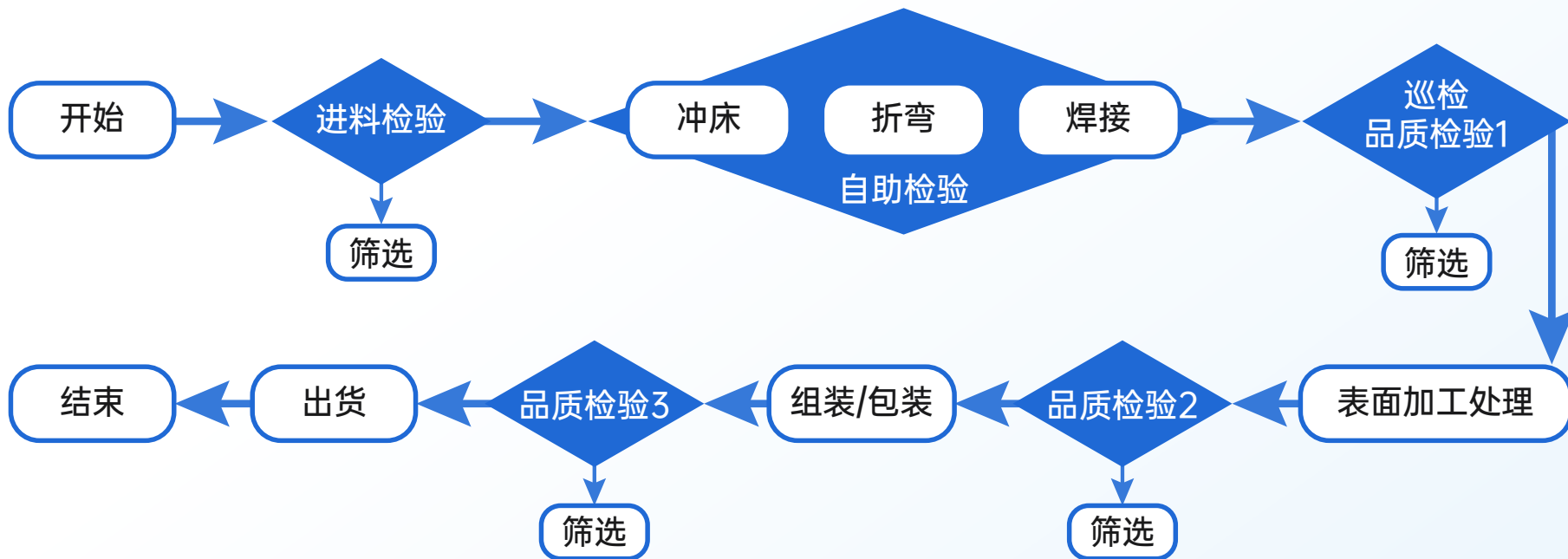
百格测试或划格法测试喷涂

整机功能测试

软件启动、功能检测、网络等全检



质检流程



PART 05

案例展示

CASE DISPLAY





案例展示

新能源电池壳体系列



锂电池壳体

结构强度高
精密匹配模组
支持高效散热设计



储能箱体

密封防护等级高
便于运输堆叠
模块化组装



非标锂电池壳体

承重能力强
防腐蚀处理全面
焊接精度高



新能源锂电池壳体

结构强度高
精密匹配模组
支持多结构组装



案例展示

智能终端设备系列



智能快递柜

24小时自助取件
提高配送效率
数据可追踪管理



智能回收箱

自动识别分类
投递即结算
绿色环保便捷



智能格子柜

灵活存取物品
安全防盗保护
支持多场景使用



智能寄存柜

临时存放便捷
租用可按时计费
支持扫码开柜



案例展示

机箱机柜壳体系列



服务器机柜/网络机柜

结构稳固承载力强
散热顺畅风道清晰
模块尺寸标准通用



配电箱/配电柜外壳

承重强布局合理清晰
外壳坚固防腐耐用
安全隔离便于维护



工控机箱/控制柜壳体

防护等级适应多场景
开孔灵活兼容性好
焊接牢靠结构稳固



定制仪器设备壳体

定制灵活结构多样化
精加工兼顾外观细节
一体成型组装便捷快



案例展示

整机非标钣金外壳系列



自动化设备外壳

结构稳固抗振耐用
模块设计便于维护
支持功能区定制化



非标异形外壳

尺寸精密匹配主机
内外分区线缆清晰
外观工艺可个性化



大型设备外壳

结构防腐抗老化强
可拓展多种开孔方案
强化支撑结构安全性



智能终端设备外壳

一体折弯焊接成型
表面处理多种选择
支持系统接口集成化



成品展示





成品展示





成品展示



PART 06

合作方式

COOPERATION





钣金生产团队

OEM/ODM



OEM代工生产：客户提供设计，我们按图加工生产，确保还原度与交期。

ODM方案输出：客户提供需求，我们提供设计+制造一体服务，省时省力。

设计打样



来图来样定制：支持图纸、样品打样，验证结构尺寸与工艺效果。

结构优化协助：根据客户初稿提供工艺建议，提升生产效率与装配便利性。

快速样品交付：支持7天打样，帮助客户快速测试和决策

项目制订单



灵活协作：支持分批出货、现场安装需求，满足多场景项目落地。

系统对接：可与客户系统、控制端、标识方案等深度对接开发。

零部件代工



钣金加工配套：提供激光切割、折弯、焊接、喷涂等一站式服务。

支持多品种小批量：适合开发期及过渡期企业，节省库存压力。

严格质检交期稳：按图按料生产，每批出货配质检报告，交期稳定。

整机组装




模块化组装能力：从壳体到电控、屏显、模组整合一站式输出。


整机检测：支持出厂老化测试、整机调试，确保功能合





联系我们



 公司名称: 安徽筑景科技有限公司

 公司地址: 安徽省阜阳市颍东区盈田工业园1期

 联系电话: 400-6536-066

 联系邮箱: 2367256788@qq.com

 官方网址: <https://www.ahzhujing.com>

 谢经理: 19356290977

 韩经理: 18856851668

邮箱: hanjingjing@ahzhujing.com

COMPANY PROFILE

安徽筑景科技有限公司

一 / 站 / 式 / 钣 / 金 / 制 / 造 / 工 / 厂

 联系电话: 400-6536-066

 公司地址: 安徽省阜阳市颍东区盈田工业园1期
